
Информационная система «Промышленность»

2019 год

	Зарегистрированных	Действующих	Активных	Активных крупных и средних
1 Количество предприятий (по состоянию на 1 мая 2019 г.)	23 026 (+525) средн. ежегодный прирост за 2015-2019	14 995 (+744) средн. ежегодный прирост за 2015-2019	8 291 (+352) средн. ежегодный прирост за 2015-2019	706 (-72) средн. ежегодное снижение за 2015-2019

Несмотря на **увеличение количества предприятий в целом**, наблюдается **низкая критическая масса активных предприятий** и **снижение количества активных крупных и средних предприятий**.

Причины не определены: отсутствуют/недоступны данные в разрезе предприятий по таким показателям, как: производственная мощность, фактическая загрузка, уровень локализации, импорт сырья и комплектующих, финансовое состояние и др.

	Кол-во мер согласно Предприн-му кодексу	Из них фактически неработающих	Оказано финансовых мер поддержки на сумму	Количество получателей мер поддержки
2 Меры поддержки индустриально-инновационной деятельности	15	6 <ul style="list-style-type: none"> Гарантированный заказ Кредитование через фининституты Привлечение инвестиций Поддержка на внутреннем рынке Обеспечение кадрами Реструктуризация задолженности 	~2,3 трлн. тг. за 2015-2018* гг.	>13,6 тыс.

* данные за 2018 г. являются предварительными

Отсутствует действенный механизм мониторинга и оценки эффективности мер господдержки.
 Отсутствует единый реестр получателей мер поддержки.

ТЕКУЩАЯ СИТУАЦИЯ В ОБРАБАТЫВАЮЩЕЙ ПРОМЫШЛЕННОСТИ РК

Специальные
экономические зоны

Индустриальные
зоны

Налоговые
льготы
*в обрабатывающей
промышленности*

Инвестиционный / Специнвест /
Инвест. приоритетный контракты

3

Льготы,
преференции,
специальные
условия

12

23

510 млрд. тг.*

нет данных

* данные, озвученные на
совместном заседании палат
Парламента РК (20 июня т.г.)

Не осуществляется на системной основе мониторинг деятельности СЭЗ и ИЗ, мониторинг и оценка эффективности предоставляемых льгот и преференций

КАК РЕЗУЛЬТАТ

Отсутствие системы сбора, мониторинга и анализа данных существенно затрудняет формирование необходимой базы для принятия управленческих решений в промышленной политике

ГИСП РФ:

- начало разработки: 2015 г. + Программа импортозамещения РФ
- определен в законе РФ «О промышленной политике»
- заказчик – Минпромторг РФ; оператор – Фонд развития промышленности

Цели:

- Автоматизация процессов сбора, обработки информации, необходимой для обеспечения реализации промполитики
- Информирования о предоставляемой поддержке субъектам деятельности в сфере промышленности

Результаты ГИСП РФ по итогам 2018 г.:



103 913

Пользователей ГИСП
(предприятия промышленности,
представители госорганов, ассоциаций)



2 566

Проектов импортозамещения



147

Доступных сервисов для гос.органов,
бизнеса и инвесторов



>20 000

Предприятий доступны для
бенчмаркинга (лидеры отрасли)



610

Мер господдержки промышленности
(ФРП, РЭЦ, Внешэкономбанк и др.)



>113 843

Тысяч торговых процедур в системе

Эффект от ГИСП РФ:



Единое окно мер
господдержки



Контроль за реализацией
национальных проектов
(импортозамещение)



Мгновенная обратная связь
от бизнеса при принятии
управленческих решений

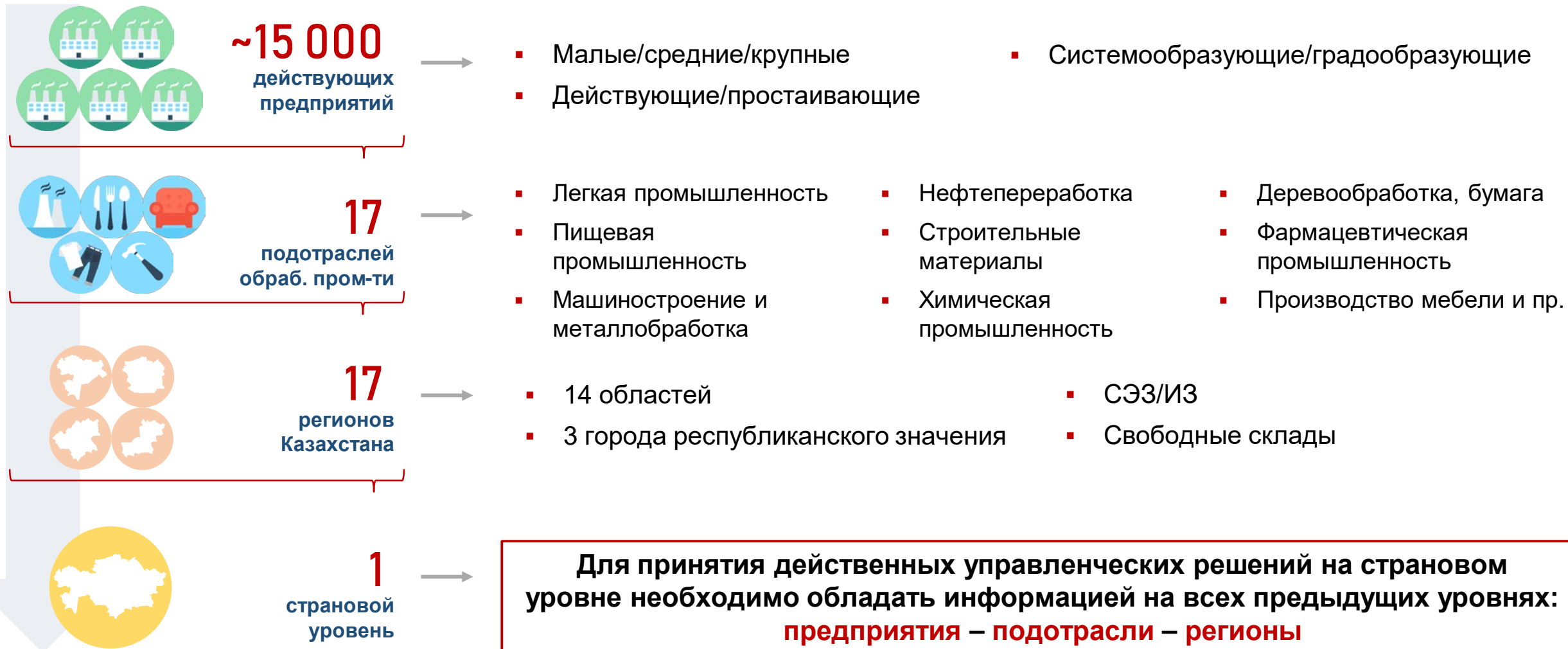


Единое окно при сдаче
отчетности органам власти

Согласно Закону «О промышленной политике РФ», ГИСП является **обязательным** для предоставления данных для всех субъектов промышленности (предприятия, госорганы, организации)

Цель: Создание **информационно-аналитической системы**, для **аккумулирования, обработки и визуализации данных непосредственно от первоисточников информации**, для последующего **принятия управленческих решений** в сфере обрабатывающей промышленности

Оператор: НПП РК «Атамекен»



1. Субъекты промышленности

Тарегитируемое количество (1-этап):

~2000
активных предприятий

7*
форм сбора данных

~60
полей для заполнения

- Заполнение данных в личном кабинете
- подтверждение посредством ЭЦП



Единый реестр предприятий обрабатывающей промышленности

** не предполагается сбор фискальных показателей предприятий (т.к. цена на продукт, рентабельность и пр.)*

Результат:

Данные в разрезе предприятий

- ИФО, производство, экспорт
- Производственные мощности
- Уровень локализации производств
- Объем полученной господдержки
- Импорт сырья, комплектующих
- Фактическая загрузка
- Технологическое состояние
- Финансовое состояние
- Потребность в кадрах
- Рынки сбыта

Эффект:

- ✓ Аналитика о состоянии промышленности: формирование и постоянная актуализация паспортов подотраслей, регионов, предприятий
- ✓ Оценка эффективности мер государственной поддержки
- ✓ Прогноз развития показателей промышленности: ИФО, производительность труда и др.
- ✓ Оценка технологического состояния предприятий, развития инноваций
- ✓ Определение региональной промышленной специализации

2. Открытые базы данных

5
источников
открытой
информации

- **КГД МФ РК** – налоги, импорт, экспорт
 - **КС МНЭ РК**
 - **ИС «Талдау»**
- } сводные данные по отраслям (ИФО, занятость, износ фондов и др.)
- **Закупки РК/РФ** – площадки, заказчики, номенклатура

Эффект:

- ✓ Карта промышленности с динамикой основных показателей
- ✓ Сравнительный анализ государственных статистических данных с данными от предприятий
- ✓ Аналитический инструмент для расширения сбыта для предприятий

3. Государственные органы

11
упр. компаний
СЭЗ

+

~20
упр. компаний
ИЗ

- данные о деятельности СЭЗ/ИЗ (участники, площадь, специализация, и т.д.)

- ✓ Эффективность деятельности: *уровень загрузки площади, объем привлеченных инвестиций, выпуск продукции, налоговые поступления, рабочие места, экспорт*

17
акиматов

- данные о свободных земельных участках под застройку производственными зданиями

17
СПК

- данные о простаивающих производственных с подведенной инфраструктурой (вода, электричество и т.д.)

- ✓ Информация для потенциальных инвесторов



ТОО «ТОО»



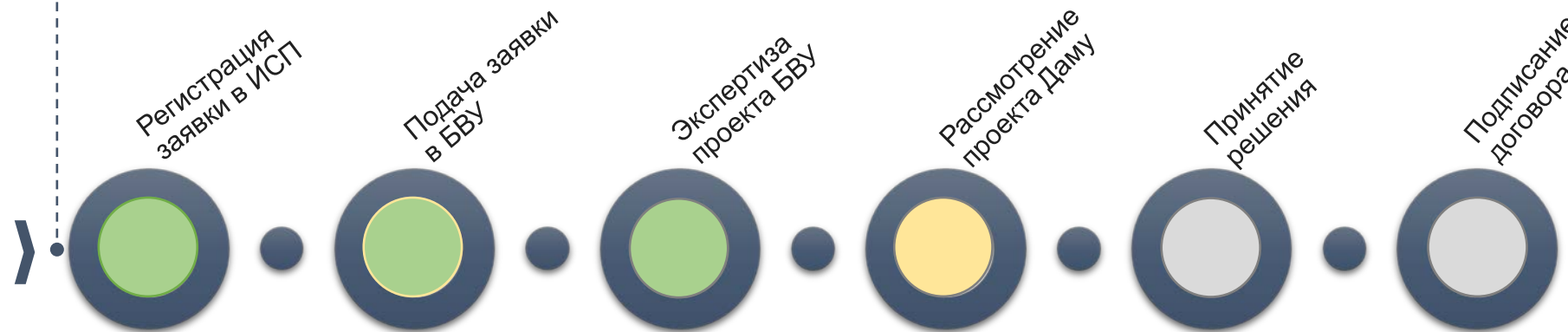
Данные о проекте

- Регион: **Алматинская область, г.Талдыкорган**
- Проект: **производство аккумуляторов**
- Мощность: **3 млн. штук/год**
- Новых раб. мест: **110**
- Рост налоговых поступлений: **200 млн. тенге**

Номер проекта	Наименование проекта	Сумма проекта (млн. тенге)	Дата подачи заявки	Статус
0155	Расширение производства аккумуляторов	1 050	09.03.2019	На рассмотрении в Даму (с 15.03.2019)




Статус проекта



В рамках ИСП будет отслеживаться статус реализации проектов «экономики простых вещей». При этом, после реализации проектов будет проводиться оценка их эффективности.


Навигатор мер государственной поддержки

НАЗВАНИЕ



Льготное кредитование Министерства сельского хозяйства РФ

ставка не более 5 %




Компенсация части затрат на транспортировку сельскохозяйственной и продовольственной продукции


до 50 % фактически понесенных затрат экспортеров

ФОРМА ПОДДЕРЖКИ

- Финансовая
- Имущественная
- Развитие экспорта
- Информационно-консультационная
- Иные формы поддержки



Гранты на развитие материально-технической базы сельскохозяйственного производства



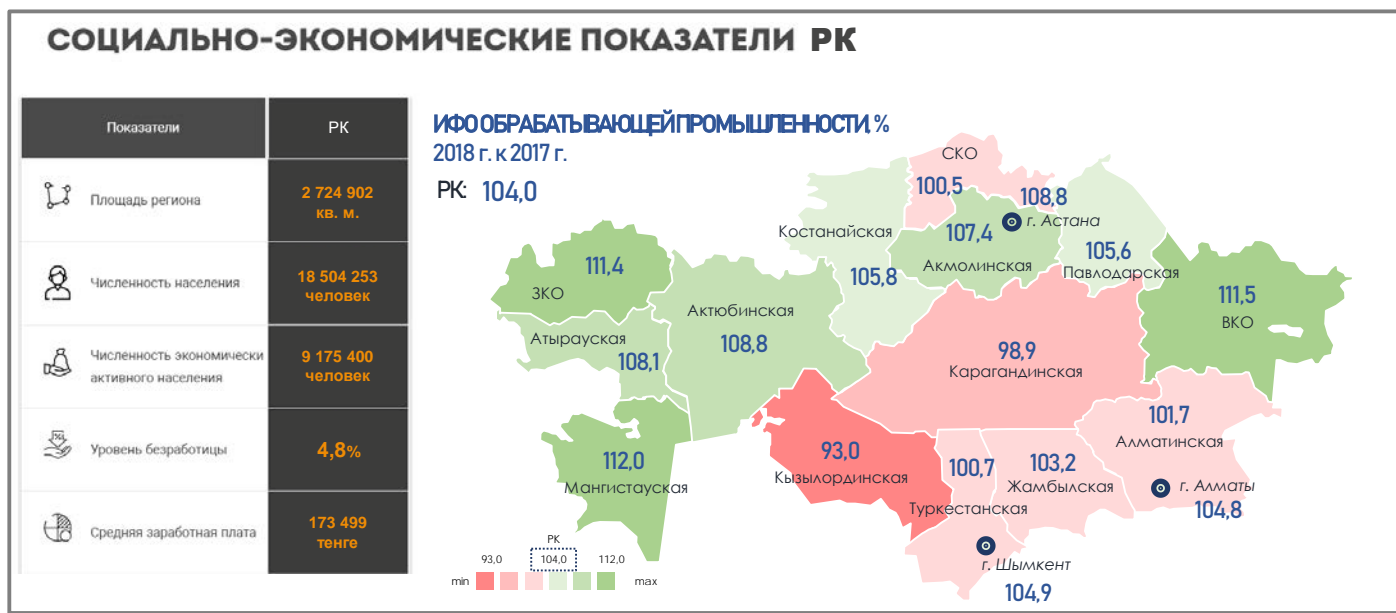
Грант начинающему фермеру

до 3 млн. рублей

СЕКТОР

- Малое и среднее предпринимательство
- Лесопромышленный комплекс
- Агропромышленный комплекс
- Производство стройматериалов
- Создание промышленной инфраструктуры
- Другие сегменты

Карта промышленности



Реестр предприятий

Реестр производителей отечественной продукции

Скачать (.xlsx)

Предприятие	ОГРН (огрнп)	ИНН	Адрес	Действия
АКЦИОНЕРНОЕ ОБЩЕСТВО "АВТОМОБИЛЬНЫЙ ЗАВОД "УРАЛ"	1027400870826	7415029289	456304, г. Миасс, пр-т Автозаводцев, д 1	Производство ГИСП
АКЦИОНЕРНОЕ ОБЩЕСТВО "АГРОПРОМТЕХНИКА"	1024301308107	4347000170	610046, ОБЛАСТЬ КИРОВСКАЯ, ГОРОД КИРОВ, ПЕРЕУЛОК 1-Й КИРПИЧНЫЙ, ДОМ 9А, КОРПУС ЭТАЖ 1, ПОМЕЩЕНИЕ 1,3-24	Производство ГИСП
АКЦИОНЕРНОЕ ОБЩЕСТВО "АКОМ"	1026303242547	6345011371	445359, ОБЛАСТЬ САМАРСКАЯ, ГОРОД ЖИГУЛЕВСК, ПРОЕЗД ОТВАЖНЫЙ, ДОМ 22	Производство ГИСП

Аналитика по показателям промышленности



Для привлечения максимального количества предприятий в Систему для формирования первичных данных, бизнесу будет предлагаться ряд информационно-аналитических сервисов



Навигатор мер государственной поддержки

- Поиск, подбор, фильтр мер государственной поддержки из 90 инструментов поддержки



Карта органов по подтверждению соответствия

- Поиск, фильтр органов по подтверждению соответствия и лабораторий в разрезе сертифицируемой продукции



Доступ к инфраструктуре

- Информация о свободных земельных участках, тарифах на коммунальные услуги в разрезе регионов



Анализ закупок РК, РФ

- Анализ в разрезе регионов, заказчиков, номенклатуры товаров, способов проведения закупок и пр.



Карта простаивающих объектов

- Информация о простаивающих объектах с готовой инфраструктурой в разрезе регионов



Товарные ниши для импортозамещения

- Анализ внутреннего рынка РК по показателям производства, импорта, экспорта, наличия сырьевой базы и кадров